

agir ensemble

Le magazine
trimestriel de Montfort
Communauté

P. 04

DÉCRYPTAGE

UNE NOUVELLE ÉQUIPE POUR
LES 6 PROCHAINES ANNÉES

P. 22

À L'AFFICHE

FOOTBALL :
LE GIRL POWER

Grand angle

**À CHACUN
SON SENTIER
À MONTFORT
COMMUNAUTÉ**



BÉDÉE

80 ANS

Le 4 avril dernier, le Centre d'Incendie et Secours de Bédée a fêté ses 80 ans, en présence de près de 1 000 personnes. Après le défilé dans le bourg avec des véhicules anciens, les visiteurs ont profité de tout un programme d'animations : manœuvres, démonstrations, rencontre de l'équipe animalière. Ils ont également découvert l'histoire et l'évolution ainsi que le rôle indispensable des pompiers volontaires.



IFFENDIC

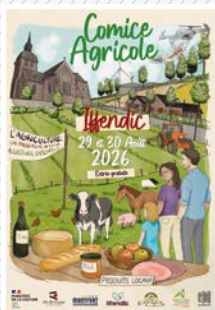
Wanted

150, c'est le nombre de bénévoles qui sont recherchés pour faire vivre le comice agricole qui se déroulera les 29 et 30 août à Iffendic.

Accueil, stationnement, sécurité, buvette ou restauration : plusieurs missions sont proposées, selon les disponibilités de chacun.

Pour s'inscrire :

www.iffendic.bzh ou 02 99 09 70 16
Réunion d'information : mercredi 1^{er} juillet à 20h à la salle des fêtes.



MONTFORT-SUR-MEU

UNE NOUVELLE PLACE

Réfection des réseaux souterrains, reprise des pavages et réaménagement des espaces publics : la place de Guittai change en profondeur. Engagé depuis mars, le chantier est entré dans sa dernière phase début juin. Fin juillet, le secteur offrira un nouvel espace plus agréable et mieux adapté aux usages du quotidien. Les commerces et le parking restent ouverts pendant les travaux.

Plus d'infos : www.montfort-sur-meu.bzh



BRETEIL

La restauration de l'église

Après de longs mois au sol, la flèche de l'église Saint-Malo a retrouvé sa place au sommet du clocher. Déposée en octobre 2023 dans le cadre d'un vaste chantier de restauration, elle marque une nouvelle étape dans la réhabilitation de cet édifice emblématique de Breteil. Engagés pour trois ans, les travaux mobilisent artisans, entreprises spécialisées et collectivités autour d'un même objectif : préserver un patrimoine qui traverse les siècles.

Plus d'infos : www.breteil.bzh

SAINT-GONLAY



Courses cyclistes

Dimanche 14 juin de 13h à 19h, Saint-Gonlay accueille le championnat départemental de cyclisme sur route – catégories Access 1-2-3-4. Buvette et restauration sur place.



SOMMAIRE

04 DÉCRYPTAGE

Une nouvelle équipe pour les 6 prochaines années



06 VIVRE

- Les Escales de l'été
- Petite enfance



08 ENTREPRENDRE

- Le tour des commerçants
- Et si votre prochain job commençait ici ?



10 DÉCOUVRIR

- L'aparté : Plastimonstres et compagnie
- Le Caloptéryx éclatant



12 BOUGER

Résultats sportifs



13 AGIR

- Le frelon asiatique
- Notre carte du futur

15 GRAND ANGLE
À chacun son sentier à Montfort Communauté

20 VOS VOISINS ONT DU TALENT

- Titouan, jeune agriculteur
- Julien, entraîneur de hand
- Gwénola, autrice



22 À L'AFFICHE

Football : le girl power

23 LA LEÇON DE GALO



ÉDITORIAL

Christophe Martins

PRÉSIDENT DE MONTFORT COMMUNAUTÉ

POURQUOI LA RANDONNÉE OCCUPE-T-ELLE UNE PLACE SI IMPORTANTE CHEZ NOUS ?

Territoire de mythes et de légendes, le Pays de Brocéliande est aussi un immense terrain de jeu pour les marcheurs, cavaliers et cyclistes. Chaque jour, nos chemins et nos espaces

naturels accueillent des passionnés de plein air, seuls ou en groupe, en balade ou en compétition. Cette fréquentation témoigne d'un attachement

profond à la nature avec tous ses aspects positifs : santé, bien-être et convivialité.

QUI PREND SOIN DE NOS CHEMINS ET DE NOS ESPACES NATURELS ?

Si profiter de Mère Nature n'a pas de prix, cela a pourtant un coût. L'entretien des forêts, des chemins et des espaces naturels repose sur un travail souvent invisible : celui des associations, et de leurs bénévoles, soulignons ici leur investissement. Mais la plupart de ces espaces font l'objet d'un entretien public réalisé par des associations comme Eurêka ou des entreprises mandatées par les collectivités locales.

À cela s'ajoutent la surveillance des éco-gardes, des gardes pêche et chasse, l'action de l'ONF, les interventions des pompiers ou de la gendarmerie, ainsi que la promotion assurée par les communes, les intercommunalités, le Pays ou la Destination Brocéliande. Tout cela représente un investissement financier collectif important.

COMMENT CONTINUER À PROFITER DE LA NATURE SANS L'ABÎMER ?

Le réchauffement climatique fragilise déjà nos milieux naturels. Dans ce contexte, la préservation de nos sentiers et de notre faune et flore dépend plus que jamais de nos pratiques. Adopter des comportements respectueux, rester attentifs aux consignes et aux zones protégées sont des conditions indispensables pour continuer à profiter durablement de ces espaces. La randonnée n'est possible que si chacun contribue à protéger ce qui fait la richesse de Brocéliande.

Bonne randonnée à toutes et tous !

« On ne voit bien qu'avec les pieds »

Proverbe Africain



Suivez-nous sur

Facebook :

montfortcomcom

Instagram :

@montfortcomcom

L'hôtel Montfort Communauté est ouvert au public du lundi au vendredi de 9h à 12h et de 14h à 17h30 (fermé le vendredi après-midi).

4, place du Tribunal - 35160 Montfort-sur-Meu - 02 99 09 88 10
accueil@montfortcommunaute.bzh

Retrouvez les partenaires et les permanences de Montfort Communauté, avec les jours et heures d'ouverture, sur le site : montfortcommunaute.bzh

Agir ensemble

HÔTEL MONTFORT COMMUNAUTÉ
4, PLACE DU TRIBUNAL CS 30150 - 35162 MONTFORT-SUR-MEU CEDEX
02 99 09 88 10 - contact@montfortcommunaute.bzh

Directeur de la publication : Christophe Martins - Rédaction : Stéphanie Béchu, service Communication Montfort Communauté - Photo couverture : Marie Houssin - Crédits photo : service Communication Montfort Communauté et l'office de tourisme - Conception graphique et maquette : Acis&Galaté - Diffusion : C-Press - Impression : imprimerie Poisneuf - ISSN : 1764-2604 - Tirage : 12 700 exemplaires - imprimé sur papier PEFC



UNE NOUVELLE ÉQUIPE POUR

Les habitants des 8 communes de Montfort Communauté ont désormais leurs représentants à l'intercommunalité.

32

ÉLUS SIÈGENT AU CONSEIL COMMUNAUTAIRE POUR PORTER LES PROJETS DU TERRITOIRE JUSQU'EN 2032.

LEUR RÔLE ?

Débatte, décider et faire avancer les grands sujets du quotidien : mobilité, petite enfance, développement économique, logement, culture, environnement... Pour travailler sur ces dossiers, les élus se réunissent dans plusieurs commissions thématiques animées par les vice-présidents.

BUREAU COMMUNAUTAIRE



CHRISTOPHE MARTINS
PRÉSIDENT
IFFENDIC



RÉGINE LEFEUVRE
1^{ÈRE} VICE-PRÉSIDENTE
Délégation « Bien grandir et bien vieillir »
BÉDÉE



BRUNO DUTEIL
2^{ÈME} VICE-PRÉSIDENT
Délégation « Développement touristique et gens du voyage »
TALENSAC



DELPHINE DAVID
3^{ÈME} VICE-PRÉSIDENTE
Délégation « Transitions environnementales, numérique et habitat »
MONTFORT-SUR-MEU



JOSEPH THÉBAULT
4^{ÈME} VICE-PRÉSIDENT
Délégation « Économie, emploi et commerce »
BÉDÉE



FABIENNE BONDON
5^{ÈME} VICE-PRÉSIDENTE
Délégation « Cycle de l'eau et agriculture »
LA NOUAYE



YANNICK FOUVILLE
6^{ÈME} VICE-PRÉSIDENT
Délégation « Patrimoine et travaux »
PLEUMELEUC



CHRYSÈLE BERTRAND
7^{ÈME} VICE-PRÉSIDENTE
Délégation « Urbanisme et mobilité »
IFFENDIC



THIERRY TILLARD
8^{ÈME} VICE-PRÉSIDENT
Délégation « Sport et activités physiques »
MONTFORT-SUR-MEU



NADÈGE COULON-TRARI
9^{ÈME} VICE-PRÉSIDENTE
Délégation « Culture / Égalité / Communication »
BRETEIL



JEAN-CLAUDE DENIS
SECRÉTAIRE ET CONSEILLER DÉLÉGUÉ
Délégation « Patrimoine rural »
SAINT-GONLAY



ANNE-SOPHIE PATRU
SECRÉTAIRE ADJOINTE
PLEUMELEUC

LES 6 PROCHAINES ANNÉES



MICHEL BARBÉ
IFFENDIC



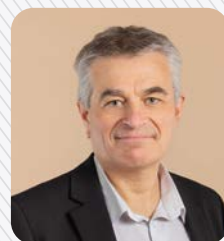
BRIGITTE BERRÉE
TALENSAC



SÉVERINE BETHUEL
MONTFORT-SUR-MEU



RAYMOND BLOUET
BÉDÉE



YANNICK BRÉ
IFFENDIC



CHRYSTEL CAULET
BÉDÉE



ANNIE CHEVALIER
BRETEIL



JEAN-YVES CLOUET
TALENSAC



MAËLLE CROSSE
MONTFORT-SUR-MEU



FABRICE DALINO
MONTFORT-SUR-MEU



FRÉDÉRIC DESSAUGE
MONTFORT-SUR-MEU



STÉPHANE GARDETTE
BRETEIL



PAUL MEURICE
BRETEIL



DELPHINE MONTRÉUIL
IFFENDIC



RENAN PARTHENAY
MONTFORT-SUR-MEU



VALÉRIE PETITHOMME
MONTFORT-SUR-MEU



SYLVIE PINAULT
IFFENDIC



PHILIPPE RAMIREZ
PLEUMELEUC



CANDIDE RICHOUX
MONTFORT-SUR-MEU



JEAN RON SIN
BÉDÉE



UNE AUTRE ! LE PRIX LITTÉRAIRE DES TOUT-PETITS

Et si les bébés avaient aussi leur mot à dire côté lecture ? Des assistantes maternelles volontaires, le Relais Petite Enfance, les médiathèques du réseau Avélia et les crèches de Montfort Communauté se sont associés pour créer un prix dédié aux tout-petits. Pendant un mois, six nouveautés ont circulé de main en main, de maison en maison. À la clé : deux coups de cœur : celui des enfants et celui des professionnelles de la petite enfance. Les prix ont été décernés lors d'une grande soirée début juin. Envie de découvrir ces livres ? La sélection est à retrouver dans toutes les médiathèques du réseau Avélia.

Plus d'infos : www.avelia.montfortcommunaute.bzh



LE CONSEIL DE FRANCE SERVICES



France Connect

FRANCECONNECT, À QUOI ÇA SERT ?

FranceConnect rend les démarches administratives plus simples et plus sûres.

Avec un seul compte*, on peut se connecter facilement aux sites pour gérer son dossier retraite, faire ses papiers d'identité (ANTS), suivre ses infos santé...

Les avantages :

- Un seul compte pour tous les sites
- Un seul mot de passe
- Des démarches en ligne sécurisées

En résumé : moins casse-tête, zéro prise de tête

*Sur le site des impôts ou de l'Assurance maladie

L'espace France services de Montfort Communauté est ouvert du lundi au vendredi. Sa mission : donner un coup de pouce et des infos aux habitants dans leurs démarches administratives.

Plus d'infos : www.montfortcommunaute.bzh, rubrique Mes démarches

Animations

Les Escales de l'été

Pas de vacances pour les animations seniors de Montfort Communauté. Cet été, les Escales se poursuivent. Direction le lac de Trémelin pour une partie de pêche à l'écrevisse, Talensac pour une guinguette éphémère ou Montfort pour un voyage dans le temps.

Tous les trimestres, les Escales embarquent les habitants pour un programme de découvertes. Pas de décalage horaire puisque tout se passe à deux pas de chez soi. Pour embarquer, une seule obligation : avoir plus de 70 ans. Les animations sont gratuites. Et pour le transport, des solutions de covoiturage peuvent être mises en place. Plus les Escales passent, plus les places sont demandées. Alors il ne faut pas tarder pour s'inscrire. Comment ? en contactant sa mairie ou le service Seniors de Montfort Communauté.

Programme à consulter sur www.montfortcommunaute.bzh, rubrique Actualité

LES ESCALES EN UN CLIN D'ŒIL

- **Mardi 21 juillet** : découverte de la nature et initiation à la pêche
- **Mercredi 19 août** : pique-nique et guinguette
- **Vendredi 4 septembre** : infos/échanges sur les offres de la SNCF et BreizhGo
- **Mercredi 23 septembre** : visite historique de Montfort
- **Du 5 au 11 octobre** : la Semaine bleue

Petite enfance

Besoin de souffler ?

Trouver une heure pour soi quand on a un enfant en bas âge relève parfois du défi. C'est pourquoi, les crèches de Montfort Communauté offrent une solution souple.

Avoir un enfant de moins de 3 ans, c'est être parent 24 h sur 24. Les journées s'enchaînent, les nuits aussi et le rythme laisse peu de place pour soi. Prendre une douche tranquillement, aller à un rendez-vous médical, se libérer pour un entretien... ou juste s'accorder une pause : ces temps tout simples peuvent vite devenir compliqués avec un tout-petit.

C'est pour ces moments-là que l'accueil occasionnel des crèches existe. Une solution souvent méconnue. Que ce soit à Bédée, Breteil, Iffendic, Montfort, Pleumeleuc ou Talensac, les six crèches intercommunales accueillent aussi les enfants de façon occasionnelle.

Le fonctionnement est simple : les parents inscrivent leur enfant et réservent un créneau à la demi-journée, ou à la journée, en accord avec les disponibilités des crèches.

Plus d'infos : www.montfortcommunaute.bzh, rubrique Mon quotidien

LE SAVIEZ-VOUS ?
EN ACCUEIL RÉGULIER,
IL EST AUSSI POSSIBLE DE NE
DÉMANDER QU'UNE SEULE
JOURNÉE PAR SEMAINE.

Vous êtes parent d'un enfant de moins de 3 ans

Bingo Vous cochez au moins 3 cases ?

J'aimerais regarder un film en entier	Je voudrais faire une sieste	J'ai besoin d'aller chez le coiffeur	J'ai rendez-vous chez un médecin	J'aimerais prendre une douche
Ce serait super de boire un café chaud	J'aimerais parler avec un autre adulte	Je voudrais faire du shopping	J'ai besoin de souffler	Je dois passer un entretien
Je voudrais me promener seule	J'ai besoin de ne plus penser à rien	J'ai envie de vivre une journée à mon rythme	J'ai besoin de temps pour de nouveaux projets	J'aimerais lire un livre
J'ai rendez-vous à la banque	J'ai envie que mon enfant découvre de nouveaux jeux	Je voudrais passer un temps avec mes autres enfants	Ce serait super que mon enfant rencontre du monde	J'aimerais faire du sport

Vous avez besoin d'un accueil occasionnel !



Contactez les crèches de Montfort Communauté
www.montfortcommunaute.bzh

MONTFORT
communauté



FESTIVAL DES P'TITS GÉANTS

Pour sa 8^{ème} édition, le festival des P'tits géants revient du mardi 29 septembre au vendredi 2 octobre avec le thème « Au soleil ».

AU PROGRAMME

- Les ateliers des P'tits géants pour les 0-3 ans accompagnés de leur assistante maternelle ou de leur parent – *Gratuit sur inscription**
- Le goûter des P'tits géants : concert électro-pop avec Mosaï & Vincent pour rire, chanter et danser (3 représentations) *Gratuit sur inscription**

*À partir du 1^{er} septembre

Plus d'infos : www.montfortcommunaute.bzh, rubrique Actualité

Le tour des commerçants

Ouverture ou reprise, découvrez les actualités des entreprises de votre communauté de communes !

MONTFORT-SUR-MEU

L'Étoffe de Merlin

CADEAUX ET COUTURE

1 boutique, 7 créateurs et 1 couturière : c'est le concept de Sandrine Coulibaly qui vient d'ouvrir *L'Étoffe de Merlin* au 4 rue de la Tannerie à Montfort. Bijoux, bougies, sacs, objets en bois, fleurs séchées... ici tout est 100 % artisanal, 100 % local ! C'est aussi là que la commerçante réalise des travaux de couture. Ouvert les mardis, jeudis, vendredis et samedis, des ateliers créatifs sont également proposés les mercredis.

4 rue de la Tannerie



MONTFORT-SUR-MEU

Milouja & Co

VÊTEMENTS

En face de la Poste, dans le centre de Montfort-sur-Meu, Véronique et Vincent ont ouvert une nouvelle petite boutique pour femmes : *Milouja & Co*. Sur les portants, des vêtements « made in Italy », du 34 au 50. Ici les clientes sont aussi bien des jeunes filles que des seniors car entre les motifs à fleurs, léopard, les couleurs flash ou douces, les chaussettes à paillettes et les petits bijoux, il y en a pour tous les goûts sans se ruiner. Sans compter que le couple apporte des nouveautés chaque semaine !

7 rue de Hennau



MONTFORT-SUR-MEU

Armoire Addict

VÊTEMENTS

Cette friperie, c'est l'histoire d'une passionnée de vêtements. Vendeuse de métier, Laura Briant avait, depuis longtemps, l'idée d'une boutique dans laquelle elle sélectionnerait les plus belles pièces pour ses clientes. D'autant qu'en ces temps où le pouvoir d'achat est en berne, la seconde main a le vent en poupe. L'iffendicoise a donc décidé de se lancer. Chaque semaine, elle propose des nouveautés, de la taille 34 au 50, à des prix très abordables. La boutique est à l'essai pour le moment.

6 rue des Arcades

PLEUMELEUC

La Villa Arancia

RESTAURANT

Vue de l'extérieur, rien ne semble avoir changé. Pourtant depuis mi-janvier, Laurana De Faria et Maxime Barra sont devenus les nouveaux gérants de la *Villa Arancia*. L'un côté cuisine, l'autre côté salle. Chacun avec sa spécialité. Lui a resserré la carte avec des produits 100 % frais et faits maison mais aussi des pizzas préparées avec des ingrédients soigneusement choisis en provenance directe d'Italie. Elle, spécialiste d'œnologie a composé une carte de vins qui détaille cépages et saveurs. Dans les prochains mois, ils comptent aussi développer la partie événementielle et repenser la déco.

9 rue Pasteur





PLEUMELEUC

Chic et pop CADEAUX

Elles étaient collègues, sont devenues amies. Elles sont désormais propriétaires et gérantes d'une boutique comme elles en rêvaient. Depuis novembre, Chéryl Binard et Audrey Pautrel ont repris l'enseigne de cadeaux pleumeleucoise *Chic et pop*. Le duo a conservé l'esprit du concept store tout en apportant sa touche : un nouvel agencement, de nouveaux produits et, à la rentrée, un nouveau site internet.

9B rue Pasteur



MONTFORT-SUR-MEU

Un nuage de lait... SALON DE THÉ

Au cœur de Montfort, un salon de thé glacier vient d'ouvrir ses portes. Biscuits maison, coupes de glaces artisanales, crêpes et même une petite restauration salée... se dégustent sur place ou à emporter. Derrière le comptoir, Lynda Orain a concrétisé un projet longuement mûri : devenir commerçante. Alors dans sa boutique, elle a tout pensé minutieusement : un aquarium, un piano et même une petite terrasse. Cherry on the cake : un perroquet fait partie de l'équipe !

3 rue de L'Horloge

51

LUNDI 16 MARS AU LAC DE TRÉMELIN, ILS ÉTAIENT 51 À JOUER POUR DÉCROCHER UN EMPLOI SAISONNIER OU RECRUTER. ENTRE PARTIES DE PALETS ET AUTRES JEUX COLLABORATIFS, LES UNS ONT PU FAIRE CONNAISSANCE AVEC LES AUTRES AVANT DE RÉVÉLER LEURS OBJECTIFS RESPECTIFS.



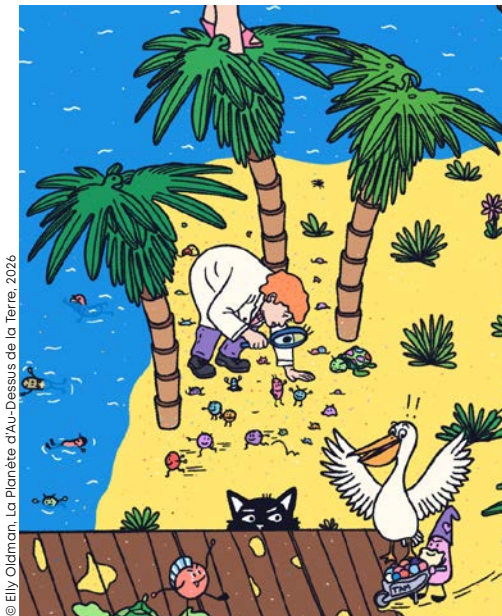
ET SI VOTRE PROCHAIN JOB COMMENÇAIT ICI ?



Un atelier de sophrologie pour apprendre à gérer son stress, un autre qui décortique les offres d'emploi pour mieux y répondre... ici les ateliers de l'emploi sont participatifs et interactifs. Surtout ils se déroulent à

deux pas de chez soi. À Montfort-sur-Meu, les conseillers en insertion professionnelle du Point Accueil Emploi, de We Ker ou encore d'Eurêka Emplois Services organisent régulièrement des sessions à destination des habitants qu'ils soient demandeurs d'emploi ou qu'ils aient tout simplement l'envie de changer leurs perspectives professionnelles.

Pour connaître les prochaines dates :
www.montfortcommunaute.bzh, rubrique
 L'actualité du Point Accueil Emploi ou en rejoignant
 le groupe Facebook du Point Accueil Emploi



© Elly Oldman, La Planète d'au-Dessus de la Terre, 2026

EXPOSITION À VOIR
JUSQU'AU 23 AOÛT 2026
ENTRÉE GRATUITE

L'aparté

Plastimonstres et compagnie

Il était une fois une planète au-dessus de la Terre où une petite fille, Mattie, accompagnée de son robot Mirligros faisait la guerre au méchant Platastique et ses plastimonstres.

Pour découvrir cet univers plein de fantaisie créé par l'artiste rennaise Elly Oldman, rendez-vous à L'aparté, le lieu d'art contemporain situé au bord du lac de Trémelin. Grâce à des illustrations aussi drôles que colorées et un jeu en réalité augmentée, les visiteurs plongent dans une aventure qui fait réfléchir aux gestes du quotidien et à leur impact sur l'environnement. Une façon pour l'artiste d'encourager l'envie d'agir pour la planète avec légèreté et imagination.

Projet réalisé en collaboration avec le studio Friday Afternoons et le musicien Alexis Lumière, soutenu par la DRAC Bretagne, la Région Bretagne, le

Département d'Ille-et-Vilaine, l'Institut Français, Rennes Métropole, ElectroniK, le CNC, le Théâtre de l'éclat. Exposition inscrite dans Le Printemps du dessin.

À VOUS DE JOUER

Et pour les visiteurs conquis par cet univers fantaisiste et engagé, des ateliers, en famille, sont organisés. On y apprend à dessiner son personnage à la manière d'Elly Oldman et à en faire un sticker à coller partout !

- Vendredi 31 juillet de 10 h à 12 h
 - Mercredi 19 août de 10 h à 12 h
- 5 € sur inscription (à partir de 6 ans)

ÉCOLE DE MUSIQUE



Envie de se mettre au trombone, à la contrebasse, à l'accordéon ou à la flûte traversière ? L'école de musique propose des découvertes musicales dès 4 ans et des parcours avec cours d'instrument et formation musicale dès 7 ans ! Inscription jusqu'au samedi 27 juin

Plus d'infos : 02 99 06 60 54
contact@empb.fr



DES ATELIERS FOUILLES ET DES VISITES GUIDÉES SONT ORGANISÉS PENDANT L'ÉTÉ (LIRE LE GUIDE DE L'ÉTÉ).

NOUVELLES DÉCOUVERTES AU CHÂTEAU

À Boutavent (Iffendic), au Moyen Âge, vivaient les seigneurs de Montfort. Une histoire aujourd'hui enfouie sous la terre, mais qu'une équipe d'archéologues et la chargée du patrimoine de Montfort Communauté révèlent un peu plus, d'année en année.

Au printemps, une nouvelle campagne de fouilles dans l'ancienne basse-cour du château a fait apparaître un bâtiment d'environ 50 m². Puis, petit à petit, des indices : les traces d'un autel, une niche dans un mur, des décors peints soignés... Tout laisse à penser qu'il s'agirait de la chapelle du château ! Des analyses sont en cours pour confirmer cette hypothèse, qui serait une découverte majeure pour l'histoire du site. Pour les curieux : le chantier reste visible jusqu'aux Journées du patrimoine, en septembre, avant d'être recouvert pour l'hiver. Les vestiges seront ensuite consolidés l'an prochain.

Plus d'infos : www.boutavent.com



© Philippe Ricaud

C'est chez nous

LE CALOPTÉRYX ÉCLATANT

Le photographe montfortais Philippe Ricaud nous emmène à la découverte de la biodiversité locale grâce à ses clichés pris aux quatre coins de Montfort Communauté. Pour ce numéro de juin, coup de zoom sur le Caloptéryx éclatant.

LIBELLULE OU DEMOISELLE ?

Pour le savoir, il suffit d'observer ces insectes lorsqu'ils sont posés. Souvent la Libellule est plus grosse que la Demoiselle. Mais c'est surtout la position des ailes qui va les différencier. Celles de la Demoiselle sont jointes au-dessus du corps, tandis que celles de la Libellule sont étalées de chaque côté du corps. Le Caloptéryx éclatant est donc une Demoiselle !

On la trouve dans les milieux humides. Elle reste dans l'eau à l'état larvaire pendant un à deux ans et plusieurs mues, avant de déployer

ses ailes. Sa vie « aérienne » ne durera que quelques semaines, consacrée à la reproduction. Son vol est remarquable, notamment en « stationnaire ».

Le conseil de Philippe :

Reconnaisables à leur couleur métallique bleue ou verte, vous rencontrerez les Caloptéryx en cette saison en soirée, au bord des cours d'eau, occupés à profiter des derniers rayons de soleil.

À voir : la galerie de photos de Philippe Ricaud sur www.flickr.com/photos/ailes_et_nature

LE COUP DE CŒUR BLABLABOOK

QUELQUES MINUTES APRÈS MINUIT

Le club de lecture ados livre son coup de cœur de l'année : *Quelques minutes après minuit* de Patrick Ness

L'histoire :

Conor, un adolescent, tente de tenir debout alors que sa mère est gravement malade, que son père vit loin et que l'école est devenue un terrain hostile. Chaque nuit à 00h07, un arbre gigantesque prend vie. Il vient lui raconter trois histoires avant d'exiger la sienne, celle qu'il n'ose affronter.

Le roman mélange réalisme et fantastique pour explorer avec beaucoup de sensibilité le deuil, la peur et la culpabilité. Les illustrations sombres de Jim Kay renforcent l'atmosphère.



L'avis :

Le personnage principal est vraiment très touchant. Le thème du deuil est abordé sous un angle original, à la fois fantastique et poétique.

À noter : le film adapté du roman est également disponible en DVD. Les 2 sont empruntables dans le réseau Avelia : www.avelia.montfortcommunaute.bzh



CET ÉTÉ AU LAC DE TRÉMELIN

La baignade est autorisée et surveillée du 27 juin au 31 août de 13 h à 19 h.

À noter : à compter du 15 juin, la route entre Iffendic et Saint-Péran (la RD 61 qui mène au lac) va être entièrement refaite. Les travaux devraient durer environ 1 mois. Mais le site reste accessible pendant toute la durée du chantier grâce à une déviation.

Plus d'infos : www.lacdetremelin.com

Résultats sportifs

UNSS

Début février, 12 élèves du collège Louis-Guilloux ont participé au championnat de France UNSS de cross-country, sur l'hippodrome d'Aix-les-Bains, en Savoie. Une belle aventure sportive, marquée par de très bons résultats. L'équipe minime décroche le titre de vice-championne de France, tandis que les benjamins se hissent à la 5^e place. Des résultats qui reflètent l'engagement des élèves et le travail mené avec l'Entente Athlétique du Pays de Brocéliande, en lien avec Montfort Communauté.



Roller artistique

300 patineurs se sont retrouvés fin février à Rennes pour le Trophée breton, organisé par le club Roller Artistique Ille-et-Vilaine (RAIV) qui rassemble les associations de Montfort, Rennes et Vitré. Grâce à leurs performances, le RAIV a remporté le Trophée pour la troisième année consécutive. Dans la foulée, plusieurs patineuses montfortaises – Alix et Capucine Joffroy, Éloane Le Paisant, Maïa Andriamandimby Inisan et Gabrièle Sanchez – ont pris la direction d'Anglet pour la demi-finale du championnat de France de Freeskating. Elles se sont qualifiées pour la finale nationale, qui se déroulera à Dijon du 4 au 9 juillet.



Boxe

Le club de boxe de Bédée a vécu une expérience formatrice en Thaïlande. Lucas Le Merdy, 20 ans (70 kg), et Cyril Demourmel, 33 ans (68 kg), y ont chacun disputé un combat, avec deux victoires : le premier au second round après abandon, le second dès le premier round par KO. Accompagnés du président du club, ancien boxeur professionnel, Philippe Dubois, ils ont passé quinze jours sur place, dont dix consacrés à l'entraînement, à la préparation physique et à la méditation. Un séjour au contact des pratiques locales, qui vient enrichir leur parcours sportif.





INVITATION

Dimanche 5 juillet de 14 h 30 à 17 h 30, la piscine Océlia fête ses 30 ans. Pour l'occasion l'équipe prévoit des jeux dedans, dehors, de la musique, un goûter. Bref, tout ce qu'il faut pour marquer le coup !



Athlétisme

Licencié à l'Entente athlétique du Pays de Brocéliande (EAPB), Sylvain Thomazon s'est illustré lors du Championnat de France Masters d'athlétisme, organisé à Saint-Brieuc du 13 au 15 février. Il a obtenu une médaille d'argent sur 60 mètres haies ainsi que deux titres de champion de France au saut en longueur et au saut en hauteur. Sur sa lancée, l'athlète a également décroché le titre de champion départemental au décathlon.

FRELON ASIATIQUE
(taille jusqu'à 3 cm)



FRELON COMMUN
(taille jusqu'à 4 cm)



Environnement

Qui suis-je ?

- Je suis découvert pour la première fois dans le sud-ouest de la France en 2004. En Bretagne, j'ai installé mon premier nid en 2008.
- Je suis un redoutable chasseur d'abeilles. Mais j'aime aussi les mouches, les papillons, les araignées... le sucre et même la viande et le poisson !
- Ma piqûre est douloureuse, mais pas plus dangereuse que celle d'une guêpe. Sauf pour les personnes allergiques, qui

- doivent rester très vigilantes. Attention si vous croisez mon nid : n'approchez pas à moins de 5 mètres. Sinon, toute la colonie peut attaquer.
 - Je vis le jour. Je regagne mon nid tous les soirs. Je ne suis pas attiré par la lumière en soirée contrairement à mon cousin européen.
 - Un dernier détail : mon nid ne sert qu'une seule saison. L'année suivante, je construis ailleurs.
- Je suis le frelon asiatique**

EN CAS DE DÉCOUVERTE D'UN NID, IL EST IMPORTANT DE SUIVRE LA PROCÉDURE POUR POUVOIR BÉNÉFICIER DE LA PRISE EN CHARGE.

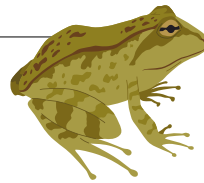
Ne surtout pas intervenir soi-même



Contactez la mairie : la validation d'un référent communal peut être obligatoire. Dans tous les cas, c'est la mairie qui indique la procédure à suivre.

Plus d'infos : www.montfortcommunaute.bzh, rubrique Mes démarches

1 489



C'EST LE NOMBRE DE CRAPAUDS QUI ONT ÉTÉ SAUVÉS GRÂCE AUX 180 BÉNÉVOLES QUI ONT AIDÉ LES AMPHIBIENS À TRAVERSER LA RD 35 À TALENSAC PENDANT LES 40 JOURS DE LEUR PÉRIODE DE REPRODUCTION (DE FIN JANVIER À DÉBUT MARS).



Urbanisme

Notre carte du futur

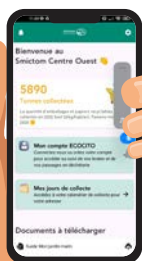
À quoi ressembleront les communes demain ? Pour élaborer son plan local d'urbanisme intercommunal (PLUi), Montfort Communauté a cherché l'équilibre entre habitations, activités économiques, espaces naturels et agricoles.

Elle s'est fixée comme objectif de préserver son cadre de vie rural tout en accueillant de nouveaux habitants et entreprises. Comment ? en construisant autrement, en densifiant plutôt qu'en s'étalant.

Prochaine étape : définir les règles précises de chaque zone

Pour suivre l'élaboration du PLUi et connaître les dates des prochaines réunions publiques : www.montfortcommunaute.bzh, rubrique Ma communauté de communes > Feuilles de route

Smictom Centre Ouest



L'INFO DU SMICTOM

LE GUIDE DU TRI INTELLIGENT

Quel emballage dans quelle poubelle ? Pour ne plus se tromper dans le tri de ses déchets, il suffit de télécharger MONTRI, la nouvelle application gratuite du SMICTOM. En cas de doute, on scanne le code-barres avec son smartphone qui reconnaît le produit et précise la poubelle adéquate.

Plus d'infos : www.smictom-centreouest35.fr

SCANNEZ ET TÉLÉCHARGEZ L'APPLICATION



WEB



ANDROID



APPLE STORE

DEVENIR CONDUCTEUR SOLIDAIRE

Montfort Communauté lance un nouveau service pour faciliter les déplacements du quotidien. Un transport à la demande qui mise sur la solidarité. Les passagers achètent des tickets à petits prix et les conducteurs sont indemnisés. Atchoum, c'est son nom, est facile d'usage grâce à un site internet et une plateforme téléphonique. Un appel à volontaires est lancé depuis le mois de mai pour une mise en œuvre en septembre.

Plus d'infos : www.montfortcommunaute.bzh, rubrique Actualité



LA CANTINE MOINS CHÈRE

Dès la rentrée 2026, le Département d'Ille-et-Vilaine met en place une tarification solidaire pour la restauration scolaire dans les collèges publics. Le prix du repas sera désormais adapté aux ressources des familles. Pour bénéficier de la tarification solidaire, les familles doivent effectuer leur demande d'inscription en ligne à partir du 1^{er} juin 2026.

Plus d'infos : www.ille-et-vilaine.fr/tarification



GRAND
ANGLE

À CHACUN SON SENTIER

À MONTFORT COMMUNAUTÉ

À pied, à vélo, à cheval, les circuits de randonnées de Montfort Communauté se conjuguent à toutes les envies mais aussi à tous les publics. Du 2,5 km en famille au 113 km pour les cyclotouristes, ce sont des centaines de kilomètres qui sont balisés et entretenus par Montfort Communauté et ses partenaires.



Retrouvez les balades à roulettes du territoire sur www.montfortcommunaute.bzh, rubrique Actualité

LES ITINÉRAIRES PÉDESTRES

Le tour du lac de Trémelin n'a plus de secret pour vous ? Déjà vus et revus, les circuits qui passent par l'étang du Blavon, celui de Careil ou de Boutavent ? Alors, il est temps de sortir des sentiers battus ! Pour 2,5 ou 21 km, il y a des chemins qui sillonnent chacune des 8 communes de Montfort Communauté.

Pour les connaître, 2 solutions :

- L'espace rando du site Brocéliande outdoor répertorie tous les circuits avec la distance, la durée et les dénivelés. Le tracé est téléchargeable en PDF ou en GPX.
- Ou alors, la version papier disponible à l'office de tourisme à Trémelin (0,20 € la fiche).

341 km

DE SENTIERS

33

RANDONNÉES BALISÉES

SOS CAREIL

250 c'est le nombre d'oiseaux qui ont été observés à l'étang de Careil. C'est en effet une halte migratoire pour de nombreuses espèces. Sur place, deux postes d'observation et des panneaux pédagogiques y ont été installés. On y accède grâce à un sentier qui fait le tour complet de l'étang. Malheureusement, depuis plusieurs années, la qualité de l'eau se dégrade, la biodiversité diminue et les oiseaux fréquentent de moins en moins le site.

Le Département, propriétaire des lieux a donc décidé de lancer un projet de restauration. Plusieurs scénarios sont envisagés et chacun est invité à réfléchir au futur de l'étang de Careil et à donner son avis.

Pour en savoir plus : rendez-vous sur le site où une exposition présente les propositions et une boîte à idées recueille les avis. Une balade immersive est également organisée le samedi 4 juillet de 10 h à 12 h. Inscriptions sur www.jeparticipe.ille-et-vilaine.fr ou à l'office de Tourisme à Trémelin.



TOP 5 DES RANDONNÉES INCONTOURNABLES

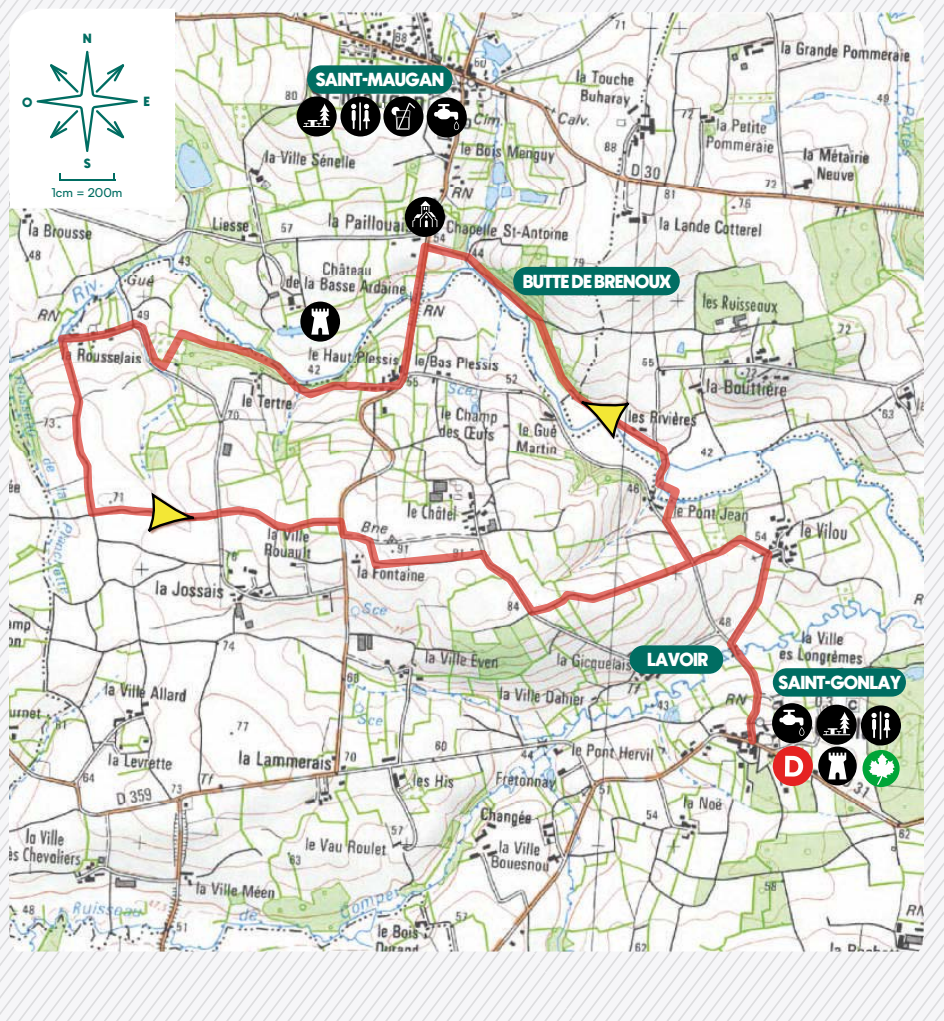
- Lac et landier de Trémelin à Iffendic (10,1 km) – n° 117
- Circuit de Blavon à Bédée (8 km) – n° 101
- La chambre au Loup à Iffendic (9,3 km) – n° 118
- Circuit de la balade forestière à Montfort-sur-Meu (2,6 km) – n° 119
- Circuit du Val Beuzet à Talensac (11,6 km) – n° 115

Zoom sur

LE CHEMIN DES ÉCOLIERS – CIRCUIT N° 123**7,5 kilomètres (environ 1h45) au départ de Saint-Gonlay**

Voilà la bonne occasion de prendre un bon bol d'air tout en remontant le temps. Avec un départ, devant l'église Saint-Guillaume au cœur de Saint-Gonlay, on peut, dès le début, se laisser séduire par la Maison École des années 50, son jardin d'époque et son verger conservatoire. Plus loin, sur le chemin, on croise un lavoir, on flâne au fil des landes et des rives paisibles du Meu. On passe devant la charmante chapelle Saint-Antoine. Et, au moment de boucler la boucle, on fait une halte là où s'est tenu pendant des siècles le Moulin du Pont Jean. Aujourd'hui, des tables de pique-nique sont à disposition des randonneurs.

Nouveauté : une exposition d'anciennes cartes scolaires sur le thème de la nature vient tout juste d'être installée.

**AVEC QUI RANDONNER ?**

Plusieurs associations proposent des sorties sur les chemins de Montfort Communauté :

- Les Amis des Sentiers de Brocéliande : www.amis-sentiers-broceliande.fr
- Les Sentiers de la Vaunoise : www.sentiersvaunoise.fr
- JoAilettes 35 : joailettes35.jimdofree.com
- L'Association Rouge Gorge : Sandrine Lemoine 06 49 71 73 76
- Marche et détente : Émile Hudin 06 08 68 44 78
- L'UTL Brocéliande : www.utlbroceliande35.bzh
- Les clubs de seniors



SCULPTURE DU RENARD EN OSIER À BRETEIL

LES BALAD'O BOX : 12 RANDONNÉES À JOUER

Et si la balade devenait un jeu de piste ? Dans les toutes nouvelles box proposées par l'Office de tourisme de Montfort Communauté, chaque sortie prend des airs d'aventure. 12 micro-balades, courtes et accessibles dès 3 ans. On observe, on cherche, on devine. Un détail dans le paysage, une énigme à résoudre, un indice à ne pas rater... il ne s'agit plus de marcher, il s'agit d'enquêter ! La récompense ? Une planche de stickers pour garder un souvenir de l'exploration.

36 km
DE SENTIERS



LA SALAMANDRE ET LA CHOUETTE

Le Fresne - Breteil

Une fiche-jeu pour pimenter ta micro-balade !

Une micro-balade facile et accessible !

2.5 km

1h00



À SAVOIR

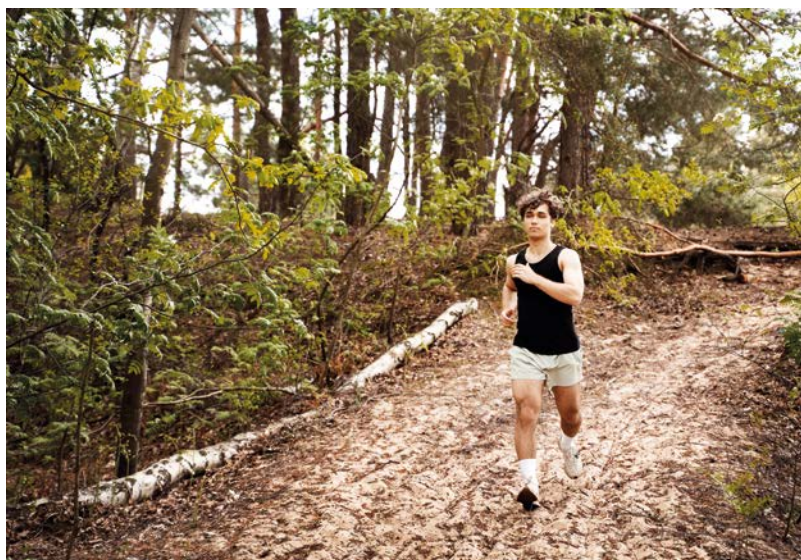
- Fiches à télécharger gratuitement sur : www.destination-broceliande.com
- Box avec stickers en vente à l'office de tourisme

LES SENTIERS EN MODE RUNNING

La multitude des chemins et la variété des paysages offrent des conditions idéales pour pratiquer le trail. Et à tous les niveaux ! De 70 mètres de dénivelé à Breteil à 860 mètres à Talensac, les parcours serpentent entre les ruisseaux, franchissent des ponts et traversent des forêts... L'office de tourisme de Montfort Communauté a même créé des parcours avec un balisage spécifique.

En complément, 2 ateliers techniques permettent de s'entraîner en travaillant les montées et les descentes pentues.

263 km
DE SENTIERS
12
PARCOURS TRAIL



LE LABEL ACCUEIL VÉLO



Avec des parcours labellisés par la FFCT, les boucles gagnent à être parcourues ! En plus, l'office de tourisme à Trémelin vient d'être labellisé « accueil vélo » : la garantie d'un accueil spécialement pensé pour les cyclistes. Stationnements vélos sécurisés, point d'eau pour remplir sa gourde, kit de réparation en cas de petit souci technique et bien sûr des conseils personnalisés pour choisir son itinéraire.

8
BOUCLES VÉLOROUTE
12
PARCOURS VTT
11
BOUCLES GRAVEL



QUI EST CHARGÉ DE L'ENTRETIEN ET DU BALISAGE ?

Selon les chemins, communaux ou d'intérêt communautaire ou intégré à un GR ou à une véloroute... l'intervenant n'est pas le même. Ça peut être la commune, la communauté de communes ou le département. Dans tous les cas, pour faire remonter un problème rencontré sur un sentier, un seul contact : www.sentinelles.sportsdenature.fr, les informations seront transmises au bon interlocuteur qui interviendra pour régler le problème.

INFOS PRATIQUES

• Tous les parcours rando, vélo, trail et équitation : www.espacestrail.run/broceliande



LE SAVIEZ-VOUS ?
Montfort Communauté a soutenu le jeune agriculteur grâce à une aide à l'installation.

Titouan, jeune agriculteur

C'est à Montjardin, aux portes de Bédée, que Titouan Lefeuvre, 24 ans, a retrouvé la ferme familiale. Là s'étendent des prairies bordées de bois et traversées de ruisseaux. Un cadre paisible mais surtout un lieu idéal pour l'élevage.

Au fil des décennies, l'exploitation a connu les cochons, les vaches laitières et, depuis peu, elle s'est tournée vers l'engraissement de bovins. C'est Fabrice, le père de Titouan, qui a opéré le tournant. Un choix confirmé par le fils qui l'a rejoint deux ans plus tard. Après un bac pro mécanique et un BTS en économie de production végétale, Titouan a pris le temps de travailler dans d'autres élevages.

« Mon père m'avait dit d'aller voir ailleurs avant de m'installer ici. »

Depuis 2025, père et fils travaillent ensemble au sein du GAEC.

Les veaux arrivent sur la ferme à l'âge de deux à trois semaines et y grandissent jusqu'à environ 23 mois. Ça tourne par lot de 40. Pas d'élevage intensif : les animaux passent le plus de temps possible dehors, dans les fraîches pâtures de Montjardin.

L'exploitation est encore en développement. Pour atteindre un rythme de croisière, il faudrait pouvoir pousser un peu les murs, faire quelques investissements. Le jeune agriculteur sait parfaitement dans quelle direction il veut avancer. « Malheureusement, les idées viennent plus vite que la trésorerie », sourit-il.

Julien, entraîneur de hand

Il ne travaille ici que depuis 2 ans, pourtant dans les salles de sport de Montfort Communauté, son visage est déjà bien connu. Julien Jouannaud, 24 ans, est l'entraîneur du Brocéli'hand. Des enfants de 6 ans qui découvrent le ballon aux seniors qui jouent en régionale, des équipes féminines comme masculines, il intervient à tous les niveaux. Du mardi au samedi. Le week-end on le retrouve comme arbitre ou à la table des marques et même comme joueur dans l'équipe seniors. Alors forcément sur les terrains de hand, on commence à le connaître. Pourtant, rien ne le prédestinait à ce parcours.

« Petit, j'ai commencé par faire du foot et du judo », raconte-t-il « Un jour, j'ai essayé le hand. Ça m'a plu. Il y avait un peu des deux : du contact, du collectif. » C'était il y a 14 ans. Depuis, il n'a plus cessé d'y jouer. À tous les postes. Au point d'en faire son métier, « éducateur de hand ». « J'ai passé le diplôme en alternance au club de Chantepie. Et j'ai directement été recruté au club de Montfort. » Ici, Julien apprécie tout particulièrement l'ambiance très familiale. « Il y a toujours beaucoup de monde à venir supporter les équipes pendant les matchs ». Un plaisir qui vient s'ajouter à celui de voir évoluer les jeunes et de les accompagner vers le plus haut niveau.

MONTFORT COMMUNAUTÉ



LE SAVIEZ-VOUS ?
Montfort Communauté participe au financement du poste d'éducateur sportif du Brocéli'hand.



© @GroovBanana

**J'aime
raconter
des tranches
de vie**



Gwénola, autrice

Tous les écrivains ne sont pas morts et tous les livres ne sont pas des cale-portes poussiéreux. La preuve avec Gwénola Morizur, autrice iffendicoise, qui met les mots à la portée de tous. À commencer par la palissade, derrière sa maison, qui offre aux promeneurs quelques citations inspirantes.

Gwénola a fait des études de lettres pendant lesquelles elle s'est étonnée de n'avoir jamais été invitée à écrire. Il lui faudra attendre son premier emploi en tant que médiatrice à la Maison de la poésie à Rennes. C'est là qu'elle rencontre et échange avec des écrivains bien vivants, eux. Ils lui présentent leurs textes, veulent aussi lire les siens. « *Sans ça, je crois que je n'aurais jamais eu le courage de montrer mes textes* », confie-t-elle. Aujourd'hui Gwénola souhaite partager ce plaisir d'écrire. D'abord avec ses livres : que ce soient ses albums jeunesse pour les plus petits ou ses bandes dessinées.

En 2017, elle se fait remarquer avec la BD *Bleu Pétrole* qui retrace l'histoire de l'Amoco Cadiz, ce pétrolier échoué en 1978 au large de Portsall, dans le Finistère. Une commune où son grand-père était alors maire. « *J'aime raconter des tranches de vie.* » Ses histoires oscillent entre documentaire et fiction. Comme *Sœurs de glisse*, sorti en 2026, qui raconte l'histoire

de deux sœurs : l'une malvoyante, l'autre non sportive qui décrochent, ensemble, la médaille de bronze aux Jeux paralympiques de 2018.

Gwénola cherche, rencontre, se documente, puis écrit. Ensuite il faut encore trouver l'éditeur, l'illustrateur.

Un parcours long et difficile. Mais le résultat en vaut la peine. Surtout quand elle rencontre le public.

« *J'ai récemment présenté "Une femme dans la course" dans une classe d'un lycée professionnel essentiellement composée de garçons. Ils avaient beaucoup aimé la bande-dessinée. On a parlé de la place de la femme dans le sport.* » Elle rencontre aussi des élèves de maternelles avec ses albums sur le handicap.

Son souhait : ouvrir le monde des livres, et surtout de l'écriture, à tous. C'est aussi pour cela qu'elle anime chaque mois des ateliers d'écriture à Iffendic.

Plus d'infos : www.gwenolamorizur.fr

À NOTER

Le service Patrimoine de Montfort Communauté a pour projet de réaliser une série de portraits de femmes du territoire investies dans le monde associatif, sportif, culturel... Toutes les propositions sont les bienvenues.

Plus d'infos : Cécile Delarue - cecile.delarue@montfortcommunaute.bzh



DES U6 AUX SENIORS : LA SECTION FÉMININE DU GROUPEMENT DE LA VAUNOISE

Football : le girl power

Elles sont aujourd’hui 80 à faire partie du groupement de la Vaunoise. Des U6* jusqu’aux seniors, les joueuses se retrouvent chaque semaine sur les terrains pour s’entraîner, jouer et défendre les couleurs de leur club.



SENIORS FÉMININES DU GROUPEMENT DE LA VAUNOISE

Longtemps, les pelouses ont été le domaine réservé des garçons. Alors en 2018, le groupement de la Vaunoise a lancé sa section féminine avec une petite soixantaine de filles. Surtout des seniors mais aussi assez de jeunes pour constituer trois autres groupes par catégorie d’âge. « *Sans ce rassemblement des clubs, nous n’aurions pas pu constituer d’équipe* », explique Léa Gernigon, l’entraîneuse des féminines. Aujourd’hui les filles ont trouvé leur place. Elles s’entraînent 2 fois par semaine et jouent leurs matchs le samedi.

LE SAVIEZ-VOUS ?

Montfort Communauté soutient financièrement le groupement de la Vaunoise et prend en charge les interventions de 2 éducateurs sportifs sur la section féminine.

KESAKO ?

Le groupement de la Vaunoise réunit 3 clubs : Breteil-Talensac, Montfort-Iffendic et Bédée-Pleumeleuc. En plus de la mutualisation de moyens et des énergies, c’est aussi l’opportunité de développer le foot féminin.

Elles sont encadrées par une éducatrice professionnelle. Mais au-delà du terrain, la section féminine c’est aussi « *un esprit d’équipe fort, de la solidarité, du plaisir et de la convivialité* », souligne l’entraîneuse. D’ailleurs le groupement de la Vaunoise ouvre ses portes à toutes celles qui souhaitent rejoindre l’aventure : joueuses confirmées, débutantes ou simplement curieuses de découvrir le football.

* Moins de 6 ans

Infos & inscriptions :
feminines.gjlavaunoise@gmail.com

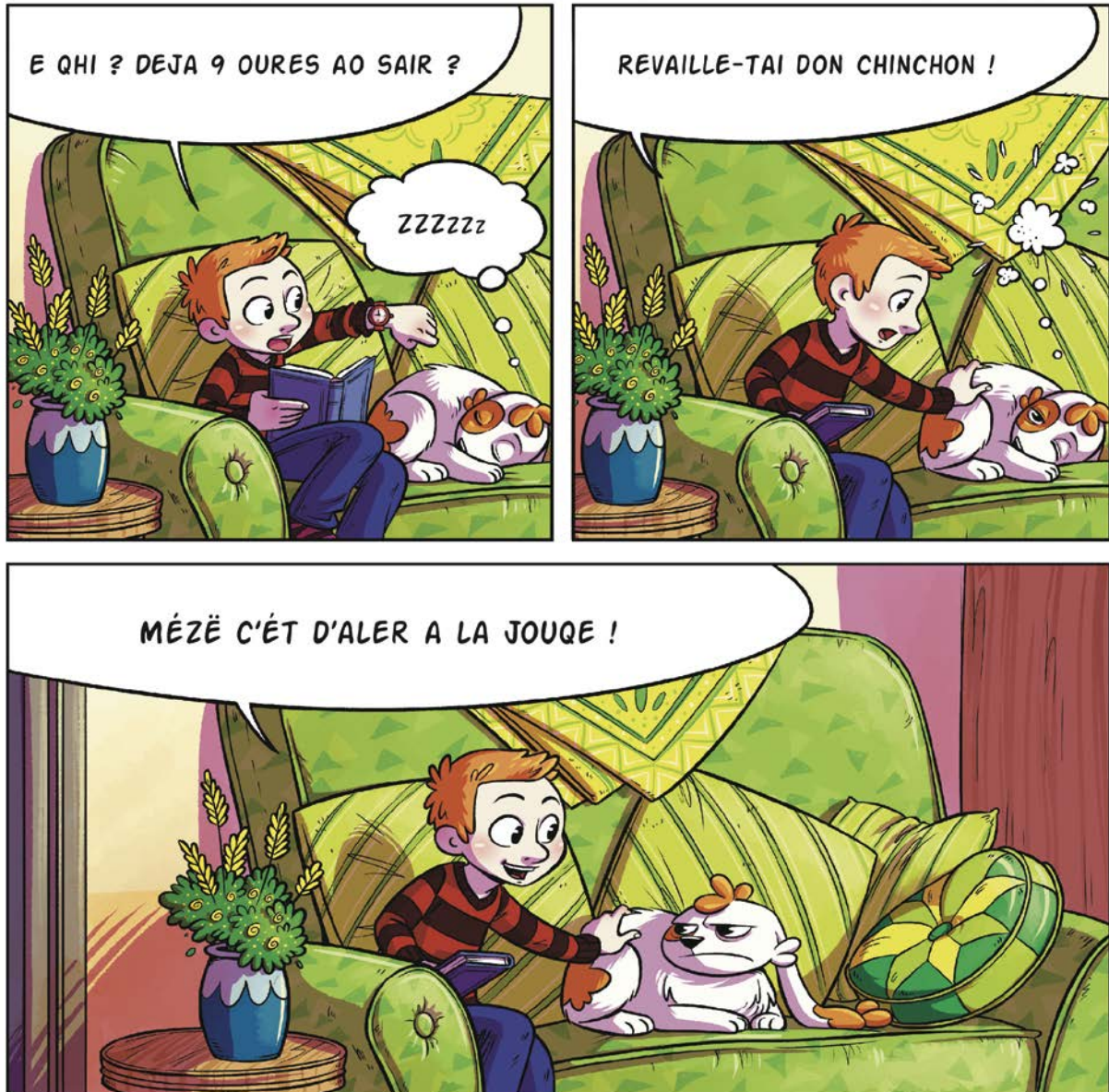
Une section foot féminin au collège

Au collège Louis Guilloux, le football féminin entre aussi dans l’emploi du temps. L’établissement accueille une section sportive réservée aux collégiennes, avec 14 places chaque année. Une option pour permettre aux filles de découvrir ce sport ou se perfectionner. Deux entraînements par semaine, soit trois heures, sont intégrés à l’emploi du temps. Les séances sont encadrées par un éducateur sportif et un professeur d’EPS. Pour rejoindre la section, une matinée de découverte est organisée. Les élèves participent à différents jeux et exercices pour tester l’activité, pendant que le collège observe leurs capacités. Les résultats de ces tests, ainsi que le dossier scolaire, servent ensuite à sélectionner les 14 élèves retenues, débutantes comme joueuses confirmées.

LA LEÇON DE GALO

les egerouées
à Chinchon

A LA JOUQE !



Chaet de la plieume à Adélaïde CAMP.

3

TRADUCTION
LES AVENTURES
DE CHINCHON

AU LIT !

- Quoi, déjà 21h ?
- Réveille-toi Chinchon !
- C'est l'heure d'aller dormir !

À retrouver dans la revue jeunesse pour les 3-9 ans Chinchon* éditée par l'Institut du Galo. La revue est disponible au numéro et par abonnement.

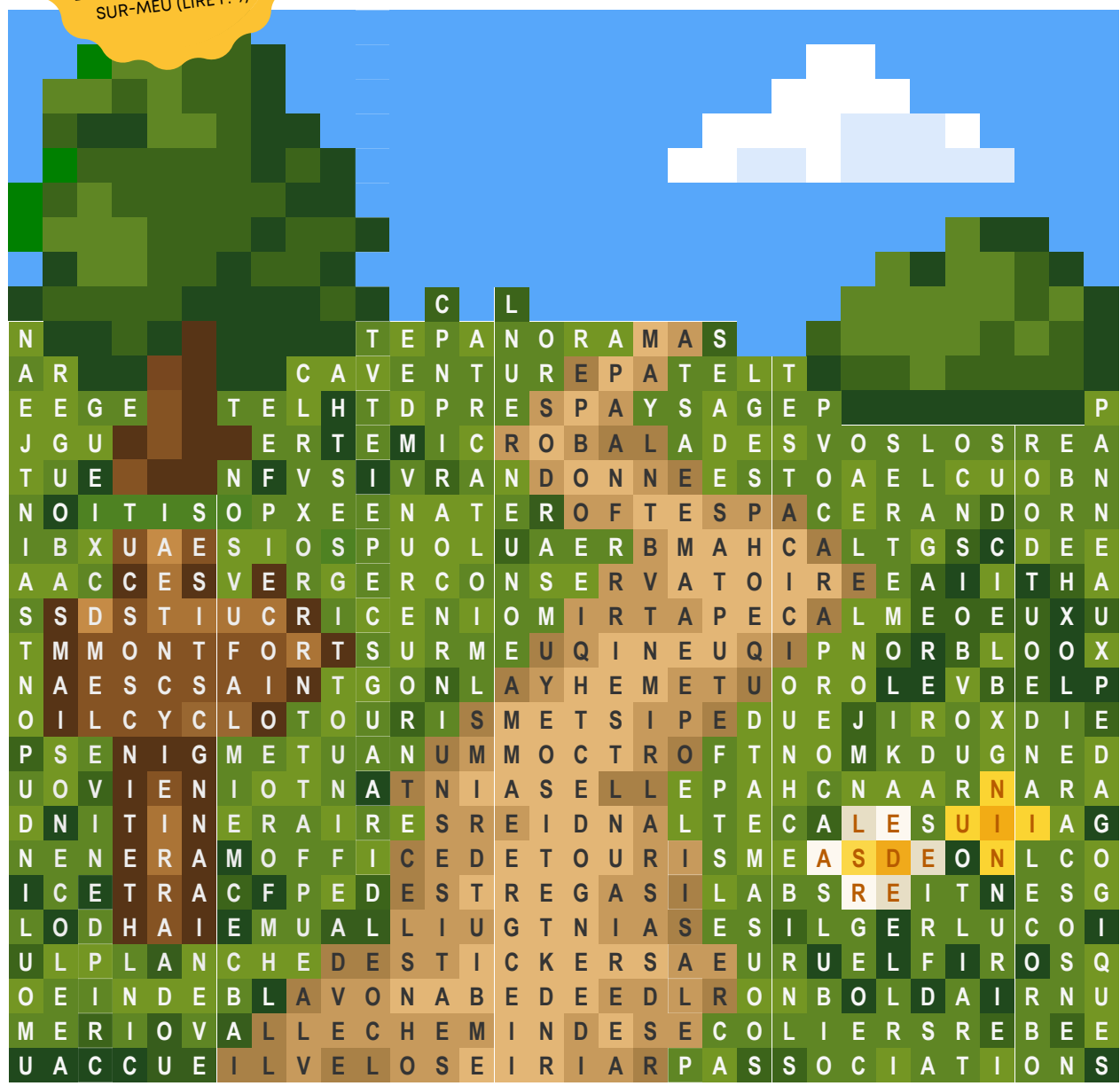


Jeux-concours

Les chemins de randonnées

Découvrez le mot mystère et participez au tirage au sort en remplissant le formulaire en ligne sur www.montfortcommunaute.bzh, rubrique Actualité avant le 15 juillet 2026.

LE MOT MYSTÈRE EST :



- | | | | | |
|------------------------|------------------------|------------------------|---------------------------|----------------------|
| ACCES | CIEL | HAIE | MONTFORT COMMUNAUTE | RIVES |
| ACCUEIL VELO | CIRCUITS | HERBE | MONTFORT-SUR-MEU | RUISSEAUX |
| AERER | CYCLOTOURISME | ITINERAIRES | MOULIN DU PONT SAINT-JEAN | RUNNING |
| ASSOCIATIONS | DE BLAVON A BEDEE | JEU DE PISTE | OFFICE DE TOURISME | SAINT-GONLAY |
| AVENTURE | DENIVELE | KILOMETRES | OISEAUX | SENTIERS |
| BALISAGE | DE TREMELIN A IFFENDIC | LAC ET LANDIER | PANNEAUX PEDAGOGIQUE | SOLS |
| BOIS | EGLISE SAINT-GUILLAUME | LA CHAMBRE AU LOUP | PATRIMOINE | SOS CAREIL |
| BOL D'AIR | ENIGME | LANDES | PAYSAGE | TALENSAC |
| BOUCLE | ESPACE RANDO | LAVOIR | PEDESTRE | TOUR |
| BOUGER | ETAPE | LE CHEMIN DES ECOLIERS | PIQUE-NIQUE | TRAIL |
| BROCELIANDE OUTDOOR | EXPOSITION | LES BALAD'O BOX | PLANCHE DE STICKERS | VELOROUTE |
| CALME | FLEUR | LIEU | PRAIRIE | VERGER CONSERVATOIRE |
| CARTE | FORET | MAISON ECOLE | PRES | VTT |
| CHAPELLE SAINT-ANTOINE | GRAVEL | MARE | RANDONNEES | |
| CHEVAL | GUE | MICROBALADES | | |